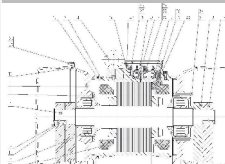


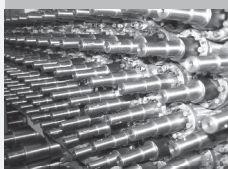


PŘÍLOŽNÉ VIBRÁTORY

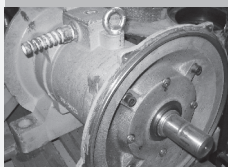
KONSTRUKCE



VÝROBA



SERVIS



V
I
B
R
O
S

POUŽITÍ

- příložné vibrátory s pracovní frekvencí 12, 16 a 24 Hz jsou určeny zejména pro pohon strojů (třídíče, dopravníky, podavače,...)
- příložné vibrátory s pracovní frekvencí 48 Hz jsou používány zejména pro uvolňování kleneb v zásobnících a zhutňování materiálů
- středové budiče řady SO, SA jsou určeny pro pohon kruhových třídíčů a stolů na výrobu betonových trubek
- pro konkrétní požadavky doporučíme vhodný typ příložného vibrátoru

PROVEDENÍ

- v základním provedení se dodávají ve dvou, čtyř, šesti a osmi pólových verzích (tomu odpovídá počet otáček) pro síť 3x400 V/50 Hz, lze je dodat i pro jiná napětí a frekvence sítě
- nastavit jejich odstředivou sílu lze za klidu přenastavením nevyvážek (mimo typ NO02), nebo za chodu s použitím frekvenčního měniče
- dokonalé utěsnění prostoru nevyvážek O-kroužky
- bezúdržbové provedení vibrátorů
- ATEX (IM2 EEx dl) pro typy NA64, NA66
- jsme schopni dodat i speciální, v tabulce neuvedená provedení

PRINCIP

- jedná se o elektromechanické budiče kmitů, odstředivé síly je dosahováno rotujícími nevyvážky na koncích hřídele
- vibrátor je pevně přichycen na konstrukci, na kterou se přenáší síly, vyvolávající požadovaný účinek (např. pohyb stroje)



CERTIFIKÁT

- pro všechny typy vibrátorů NO, NA, FO je k dispozici certifikát TÜV



TECHNICKÁ DATA

Typ	Výkon [kW]	Stat. moment* [kg.mm]	Odstřed. síla [N]	Hmotnost [kg]	Proud 400 V [A]	Rozměry [mm]								
						A	B	C	D	E	F	G	H	Ø d
FO 12-6	0,15	7	2 800	7	0,37	70	140	260	167	27	27	30	158	4 x 14
FO 22-6	0,37	19	7 345	21	0,87	120	190	292	226	36	36	45	216	4 x 18
NO 02-250	0,06	2,5	250	3,8	0,24	40	100	192	120	70	20	12	129	4 x 9
NO 02-515	0,06	5,2	515	3,8	0,24	40	100	192	120	70	20	12	129	4 x 9
NO 02-805	0,06	8,2	805	3,8	0,24	40	100	192	120	70	20	12	129	4 x 9
NO 02-1090	0,06	11	1090	3,8	0,24	40	100	192	120	70	20	12	129	4 x 9
NO 12	0,15	28	2 800	7,2	0,37	70	140	260	167	27	27	30	158	4 x 14
NO 22	0,37	74	7 345	22	0,87	120	190	284	226	36	36	45	220	4 x 18
NO 32	0,75	139	13 725	37	1,75	150	210	358	254	44	44	55	248	4 x 22
NA 32	2	209	20 720	65	4	240	280	508	325	45	55	60	313	4 x 22
NO 14	0,12	50	1 230	8,2	0,4	70	140	260	167	27	27	30	158	4 x 14
NO 24	0,37	224	5 525	26	1	120	190	380	226	36	36	45	220	4 x 18
NO 34	0,75	492	12 155	39	1,8	150	210	472	254	44	44	55	248	4 x 22
NA 34	2	830	20 490	74	4,6	240	280	508	325	45	55	60	313	4 x 22
NA 44	2,7	1 276	31 495	100	5,5	270	300	570	350	50	60	60	346	4 x 27
NA 54	3,5	1 975	48 745	153	7	325	350	626	420	70	70	70	394	4 x 35
NA 64 **)	5	3 165	78 090	250	9,6	380	420	732	490	70	80	90	397	4 x 39
NO 16	0,06	75	820	9	0,27	70	140	303	167	27	27	30	158	4 x 14
NO 26	0,27	428	4 695	33	0,89	120	190	380	226	36	36	45	220	4 x 18
NO 36	0,55	876	9 615	52	1,6	150	210	472	254	44	44	55	248	4 x 22
NA 36	1,1	1 845	20 200	93	2,8	240	280	508	325	45	55	60	313	4 x 22
NA 46	2	2 553	27 995	120	5,1	270	300	570	350	50	60	60	346	4 x 27
NA 56	2,7	3 951	43 328	185	6,9	325	350	626	420	70	70	70	394	4 x 35
NA 66 **)	4,5	7 030	77 130	320	12,4	380	420	860	490	70	80	90	431	4 x 39
NO 28	0,13	547	3 370	37	0,51	120	190	402	226	36	36	45	220	4 x 18
NO 38	0,27	1 133	6 990	58	0,83	150	210	502	254	44	44	55	248	4 x 22
NA 38	0,75	3 225	19 900	117	1,8	240	280	628	325	45	55	60	313	4 x 22

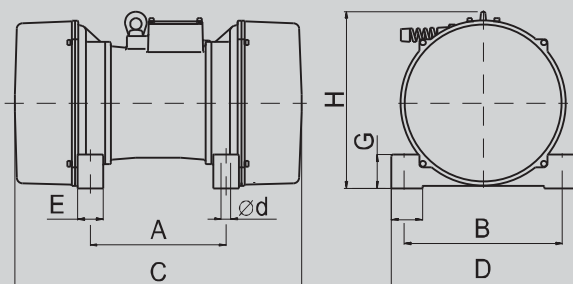
Otáčky [1/min] 6000 ***) 3000 1500 1000 750

*) Pracovní moment se rovná dvojnásobku statického momentu.

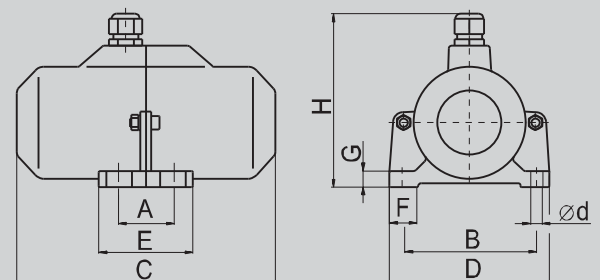
***) Vyrábí se i v nevýbušném provedení.

***) Za pomoci frekvenčního měniče.

TYPY NO, NA, FO



TYP NO02



VÝROBNÍ PROGRAM



příložné vibrátory

třídiče žlabové dopravníky a podavače

trubkové dopravníky vertikální dopravníky vytloukací rošty

vibrační mlýny zavážecí vozy střešací stoly

vibrační dna speciální budiče

speciální aplikace

VIBROS s.r.o.
Zdabořská 29
261 01 Příbram 5
Česká republika

tel. : +420 318 635 607, +420 318 631 744
fax: +420 318 629 991
e-mail: vibrace@vibros.cz

www.vibros.cz